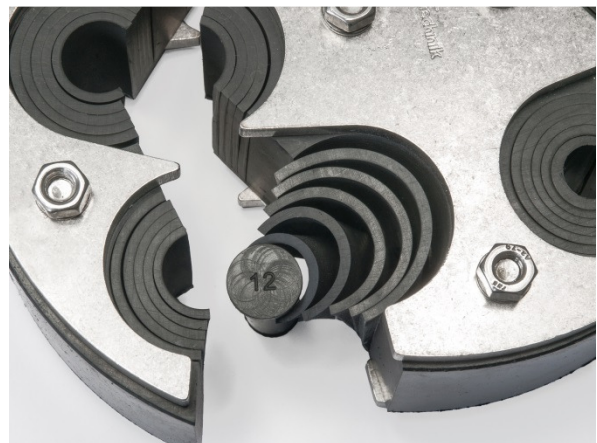
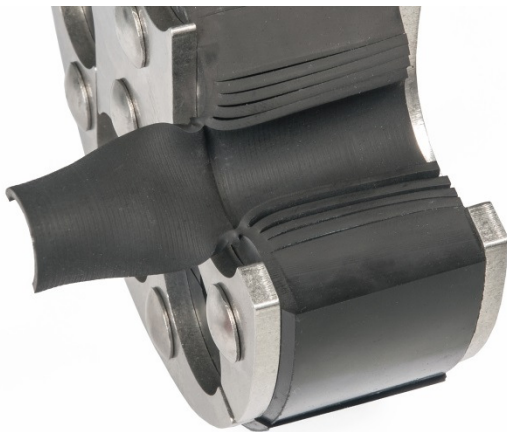




Standard-Ringraumdichtungen HRD-SG und HRK-SSG zur Abdichtung von Kabeln – für jede Anforderung die absolut sichere Lösung

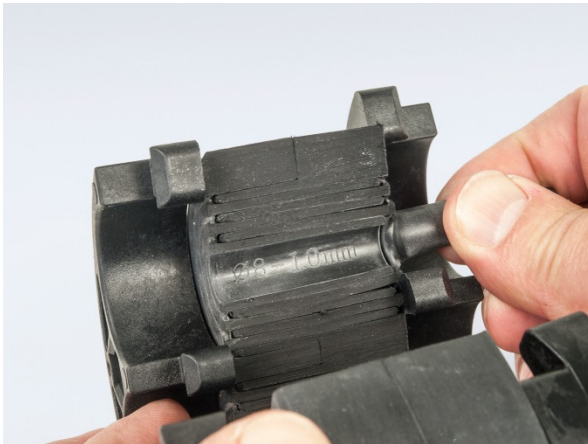
Unsere bewährten Standard-Ringraumdichtungen HRD-SG und HRK-SSG sind geteilte Gummipressdichtungssysteme, die auch bei bereits verlegten Kabeln eingesetzt werden können. Dank integrierter Segmentringe ist eine einfache Anpassung der Dichtung auf die Kabel- bzw. Leitungsdurchmesser vor Ort möglich.

Die Dichtungstechnologie der tausendfach eingebauten HRD-SG-Dichtungen basiert auf geschnittenen Segmentringen und Edelstahlpressplatten. Die Anpassung der Dichtung an den Kabeldurchmesser erfolgt durch einfaches Abzählen und anschließendes Herauspielen der Segmente.



Die HRK-SSG Dichtungen hingegen sind Formteile, die mit Segmentringen mit exakter Durchmesserbeschriftung ausgestattet sind und somit eine noch höhere Anwendersicherheit und Einbaufreundlichkeit bieten. Die abdichtbaren Kabeldurchmesser sind direkt auf den einzelnen Segmenten eingepreßt und vereinfachen so die Auswahl der Segmente. Die verwendeten Kunststoffpressplatten bieten durch integrierte Formschlussverbindungen zusätzlich den Vorteil, dass ein Verdrehen bei der Montage vollkommen ausgeschlossen ist.

Immer. Sicher. Dicht.



Verschiedenste Probeeinbauten mit Kunden ergaben, dass sich die Dichtungssysteme mit Innensechskantschrauben, dank schlankeren Steckschlüsseinsätzen, leichter montieren lassen. Somit ergibt sich je nach Dichtungsgröße und -type eine deutliche Zeitersparnis bei der Installation.

Innensechskantschrauben ermöglichen bei beiden Systemen eine bessere Zugänglichkeit der Schrauben

Aus diesem Grund sind zukünftig beide Dichtungssysteme mit Innensechskant-schrauben ausgestattet, um auch bei der Belegung mit mehreren Kabeln, z.B. durch den Einsatz von Kugelkopf-Steckschlüsseinsätzen, eine einfache Montage durch eine verbesserte Zugänglichkeit der Schrauben – auch zwischen den Kabeln – zu ermöglichen.



Blindstopfen bei Mehrfachkabeldurchgängen inklusive

Alle Dichtungen mit Mehrfachkabeldurchgängen sind mit Blindstopfen ausgestattet, sodass nicht alle Öffnungen mit Kabeln belegt werden müssen.