

Always. Reliable. Tight.

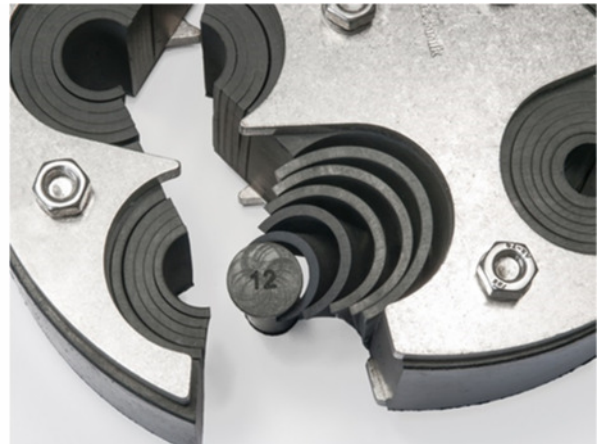
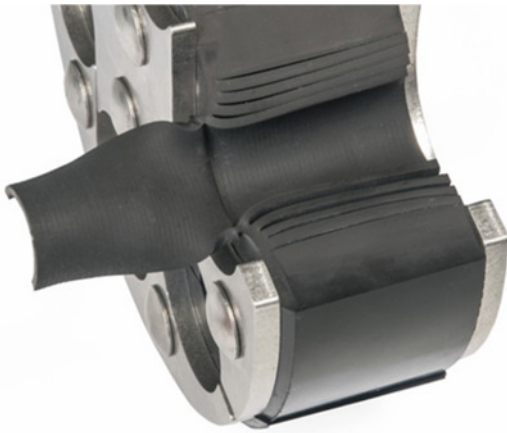
hauff-  
technik®



## HRD-SG és HRK-SSG standard szorítógyűrűs tömítések kábelek tömítéséhez – minden követelményhez van abszolút biztonságos megoldás

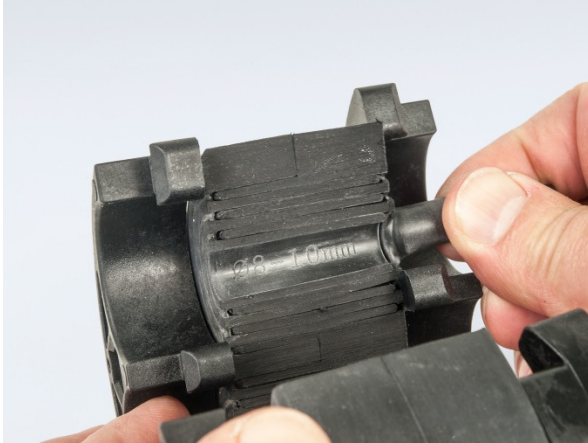
Jól bevált HRD-SG és HRK-SSG standard szorítógyűrűs tömítéseink már telepített kábelekhez használható osztott gumi nyomótömítés-rendszerek. A beépített szegmensgyűrűknek köszönhetően a tömítés a helyszínen egyszerűen a kábel, ill. a vezeték átmérőjéhez igazítható.

A már ezernyi alkalommal beépítésre került HRD-SG tömítések technológiájának alapját a bemetszett szegmensgyűrűk és nemesacél nyomólemezek képezik. A tömítés kábelátmérőhöz igazítása a szegmensek egyszerű leszámolásával és lecsupaszításával történik.



A HRK-SSG tömítések ezzel szemben öntött alkatrészek, amelyek megfelelő átmérő-feliratozással ellátott szegmensgyűrűkkel rendelkeznek, így még biztonságosabban és egyszerűbben beépíthetők. A tömíthető kábel átmérője közvetlenül az egyes szegmensekre van nyomtatva, így megkönnyítve a megfelelő szegmens kiválasztását. A felhasznált műanyag nyomólemezek előnye továbbá a beépített formatartó csatlakozóknak köszönhetően az, hogy kizárt, hogy szerelés közben elcsavarodjon az alkatrész.

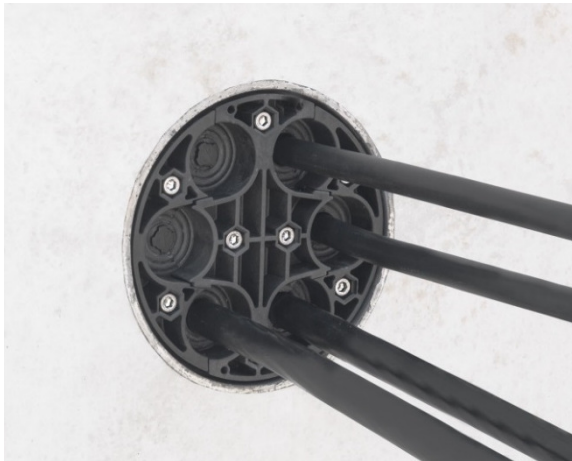
Always. Reliable. Tight.



Az ügyfelekkel együtt végzett különféle próbabeépítések során nyilvánvalóvá vált, hogy a belső hatlapfejű csavarokkal ellátott tömítőrendszerek a keskenyebb dugókulcs-betéteknek köszönhetően könnyebben összeszerelhetők. Így a tömítés méretétől és típusától függően jelentős mennyiségű idő takarítható meg a telepítés során.

**A belső hatlapfejű csavaroknak köszönhetően mindkét rendszer esetében könnyebb hozzáférni a csavarokhoz**

Ennek érdekében a jövőben mindkét tömítőrendszert belső hatlapfejű csavarokkal látjuk el, hogy a több kábeles telepítéskor is, pl. gömbfejű dugókulcsbetét használata esetén egyszerűbbé váljon a szerelés, mivel így könnyebb hozzáférni a csavarokhoz – a kábelek között is.



**Többszörös kábelátmenetek esetén vakdugók**

Az összes többszörös kábelátmenet-tömítés vakdugóval van ellátva, így nem szükséges az összes nyílásba kábelt vezetni.