

Always. Reliable. Tight.

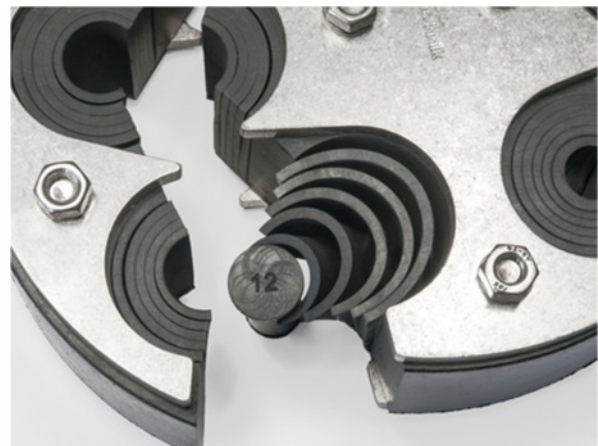
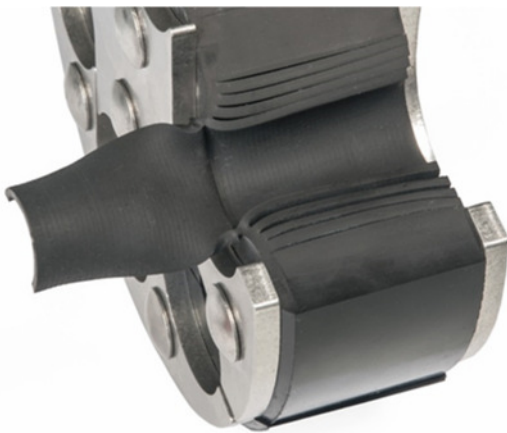
hauff-
technik®



Guarnizioni anulari standard HRD-SG e HRK-SSG per la guarnizione di cavi – la soluzione più sicura per ogni necessità

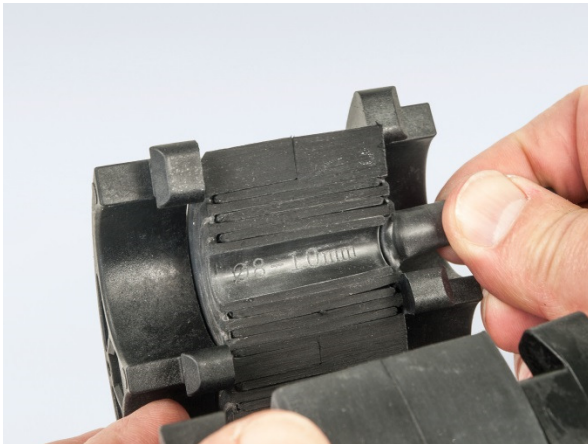
Le nostre collaudate guarnizioni anulari standard HRD-SG e HRK-SSG sono sistemi di guarnizione di compressione in gomma divisi, che possono essere utilizzati anche con cavi già posati. Grazie agli anelli segmentati integrati, è possibile adattare semplicemente in loco la tenuta al diametro di cavi o condotte.

La tecnologia di tenuta delle migliaia di guarnizioni integrate HRD-SG si basa su anelli segmentati tagliati e lastre pressopiegate in acciaio inox. L'adeguamento della tenuta al diametro dei cavi viene realizzato in tutta semplicità quotando e pelando i segmenti.



Le guarnizioni di tenuta HRK-SSG sono invece pezzi stampati dotati di anelli segmentati su cui è stato indicato il diametro esatto e, pertanto, possono offrire una maggiore sicurezza per gli utenti e una semplicità di installazione superiore. I diametri dei cavi sigillabili sono incisi direttamente sui singoli segmenti, semplificando così la loro scelta. Grazie ai raccordi geometrici integrati, le lastre pressopiegate in plastica in uso offrono anche il vantaggio di escludere completamente l'eventuale torsione in fase di montaggio.

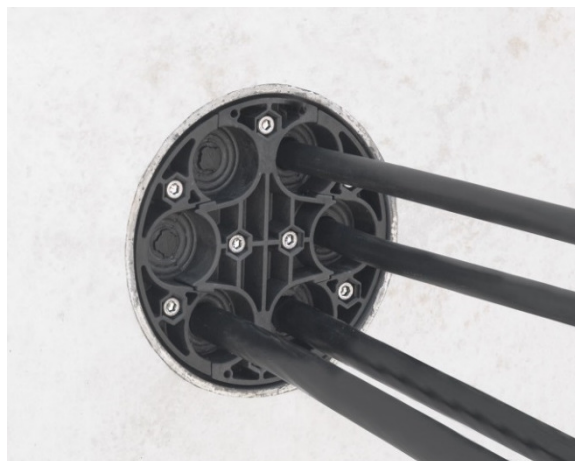
Always. Reliable. Tight.



Dalle svariate installazioni di prova realizzate con i clienti è emerso che i sistemi di tenuta con viti a esagono incassato sono più facili da montare grazie alle bussole più sottili. Pertanto, a seconda delle dimensioni e della tipologia della guarnizione di tenuta, il tempo risparmiato risulta considerevole.

Le viti a esagono incassato offrono una migliore accessibilità delle viti in entrambi i sistemi

Per questa ragione, entrambi i sistemi di tenuta verranno provvisti in futuro di viti a esagono incassato, per garantire la semplicità del montaggio, grazie alla migliore accessibilità delle viti (anche fra i cavi), anche nei rivestimenti di più cavi, ad es. con l'uso di bussole a testa sferica.



Tappi ciechi inclusi nei passaggi di cavi multipli

Tutte le guarnizioni di tenuta con passaggi di cavi multipli sono provviste di tappi ciechi, di modo da escludere la necessità di rivestire tutte le aperture con cavi.