

Always. Reliable. Tight.

hauff
technik®



Uniwersalne wkłady uszczelniające HRD-SG oraz HRK-SSG z systemem wyjmowanych listków gumowych do uszczelniania kabli. Pełne bezpieczeństwo niezależnie od specyfiki danego zastosowania.

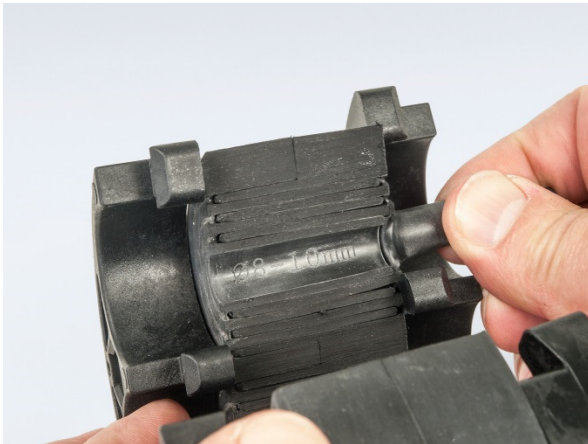
Nasze sprawdzone, uniwersalne wkłady uszczelniające HRD-SG oraz HRK-SSG to dzielone, gumowe, mechaniczne systemy uszczelniające. Mogą być one zastosowane także w przypadku już ułożonych kabli. Za pomocą wyjmowanych listków gumowych możliwe jest łatwe dopasowanie uszczelnienia do średnicy kabla lub przewodu w miejscu instalacji.

Technologia uszczelniania stosowana powszechnie w uszczelnieniach HRD-SG bazuje na wykorzystaniu oddzielnych elementów gumowych oraz płytek dociskowych wykonanych ze stali szlachetnej. Dopasowanie uszczelnienia do średnicy kabla następuje poprzez łatwe odliczenie i wycięcie listków.



Uszczelnienia HRK-SSG wyposażone w listki gumowe z precyzyjnym oznaczeniem średnicy, zapewniając w ten sposób wyższe bezpieczeństwo użytkownika oraz łatwość zabudowy. Uszczelniane średnice kabli są bezpośrednio zaznaczone na poszczególnych listkach, co ułatwia dobór właściwego segmentu. Wykonane z tworzywa sztucznego płytki dociskowe są wyposażone w złącza bagnetowe, całkowicie uniemożliwiające obrót w trakcie montażu.

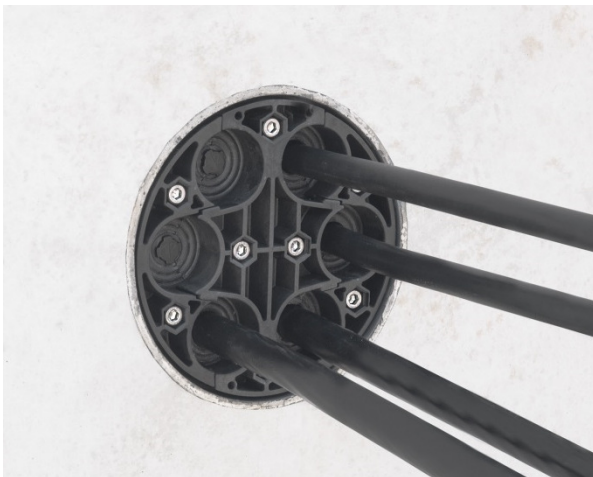
Always. Reliable. Tight.



Liczne próby przeprowadzone u klientów wykazały, że montaż systemów uszczelnień z zastosowaniem śrub imbusowych jest niezwykle łatwy dzięki małym wymiarom nasadek klucza. Oznacza to wyraźne i zależne od wielkości oraz typu uszczelnienia zmniejszenie czasochłonności montażu.

W przypadku obu systemów śruby imbusowe ułatwiają dostęp do śrub

Z tego powodu oba systemy uszczelnień będą w przyszłości wyposażane w śruby imbusowe. Ułatwi to montaż także wersji dla wielu kabli. Zastosowanie kulowych końcówek zapewni łatwy montaż poprzez lepszy dostęp do śrub, także między kablami.



Otwory zapasowe fabrycznie zaślepione

Wszystkie uszczelnienia są wyposażone w zaślepki, dzięki czemu nie wszystkie otwory muszą być zajęte przez kable.