

Siempre. Eficaz. Seguro.

hauff
technik®



HERZO WERKE GMBH, HERZOGENAURACH, ALEMANIA

POINT OF PRESENCE

SELLADO DE LÍNEAS DE MEDIOS EN POZOS DE CABLES



Entrega del edificio técnico



Ajuste de un eje de tracción de cable con una grúa montada en camión



Las conexiones con el edificio técnico se realizan a través de dos pozos de cables.



Los huecos para los pasacables están previstos en los pozos de cables.

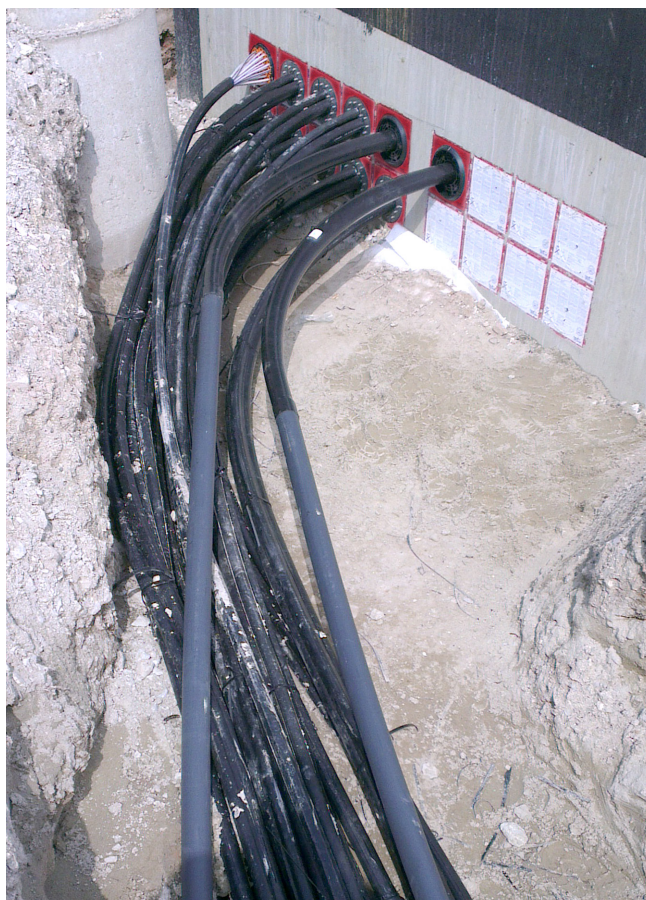


Sellado de cables con SEGMENTO desde la canaleta de cables hasta el edificio técnico.

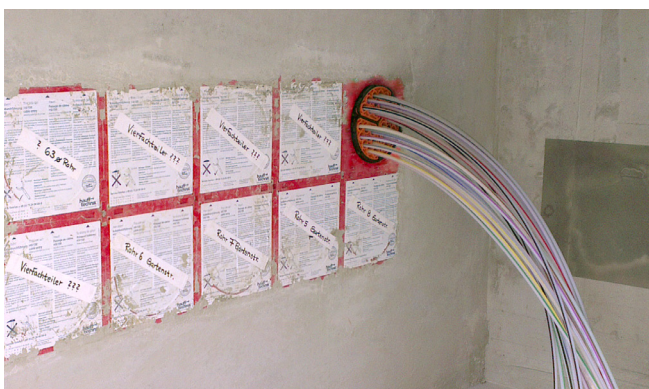
SELLADO DE LÍNEAS DE MEDIOS EN POZOS DE CABLES



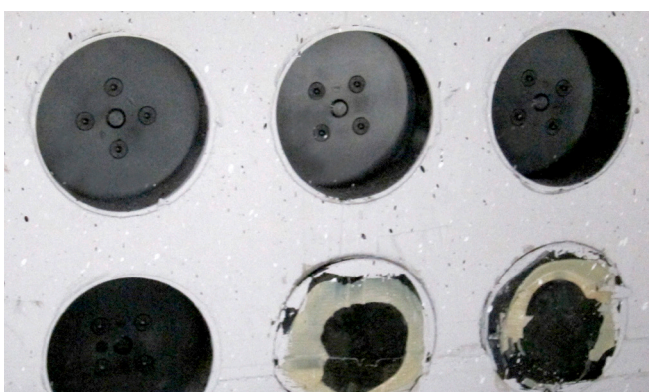
Los microtubos están sellados con SEGMENTO (arriba a la izquierda) así como los cables y conductos con la junta anular HRD 150/160.



Conexión de conductos vacíos, cables y microconductos al eje de tracción del cable.



Sellado de microtubos en el eje de tracción del cable con SEGMENTO.



El HSI 150-K (espesor de pared 70-150 mm) se suministra con una cubierta de seguridad (fila superior), que solo se retira inmediatamente antes de tender el cable.



Con el pasamuros para obras BD 90 se pueden tender cables para aparatos eléctricos que funcionan en el exterior del edificio técnico, de modo que la puerta del edificio técnico puede permanecer cerrada.

DETALLES DEL PROYECTO

Lugar	Point of Presence Welkenbacher Kirchweg 91074 Herzogenaurach, Alemania
Propietario + Planificación de la construcción	Herzo Werke GmbH Schießhausstraße 9 91074 Herzogenaurach, Alemania www.herzowerke.de
Construcción del edificio técnico y de los pozos	Betonbau GmbH & Co. KG Filial Kösching Einsteinstraße 8 85092 Kösching www.betonbau.com

SOLUCIONES DE HAUFF-TECHNIK

Especificaciones	Las líneas de medios no deben introducirse directamente en el PoP (Point of Presence), sino a través de pozos de cables situados delante del edificio técnico. Esto permite que los microtubos y cables en el PoP se coloquen de forma más cómoda y ahorrando espacio.
Requerimientos	Los microtubos, cables y conductos vacíos deben ser insertados firmemente en los pozos de cables. Los pozos de cables están sellados del edificio técnico. Los microtubos y cables también están sellados desde el eje de tracción del cable hasta el edificio técnico.
Productos utilizados	HSI 150-K HSI 150-DG SEGMENTO HRD 150/160 BD 90

Hauff-Technik GmbH & Co. KG

Robert-Bosch-Straße 9
89568 Hermaringen, ALEMANIA

Tel. +49 7322 1333-0
Fax +49 7322 1333-999

office@hauff-technik.de