

始终。安全。密封。

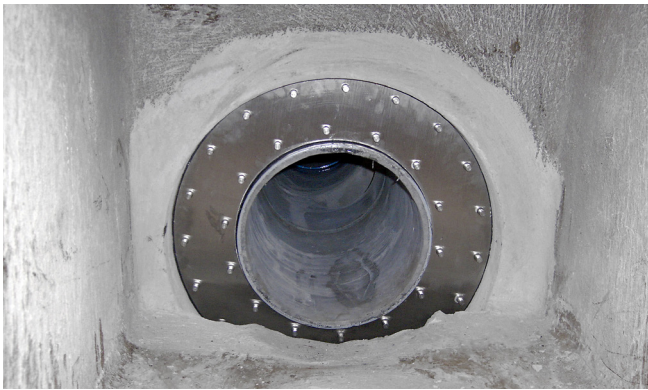
hauff
technik®



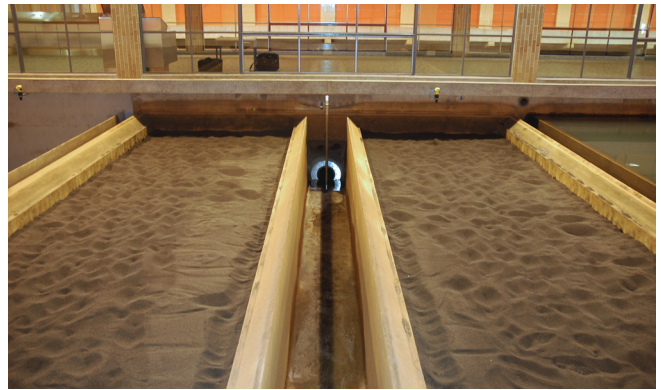
使用环形双密封装置HBD修整管道

柏林BEELITZHOF水处理厂

修整管道 环形双密封装置HBD



原水水管内部——过滤池的进水和排水管上安装了环形双密封装置



过滤池停用——过滤池中放了过滤用卵石



装满水的过滤池——过滤池柱满后测试管道系统的密封性



进水和排水管道——修整过的过滤池管道

这项工程的任务是对20世纪50年代的一个旧水厂中的管道进行修整。在施工中对包括过滤池管道接口在内的整个设施进行了改造翻修（混凝土墙厚30-45厘米）。工程的一大要求是，在密封新系统时不是将其浇固在混凝土中，而是通过一个环形密封元件密封安装到过滤池中。工程中特别注意到的一点是，确保必要时可以在设备运行期间从操作侧对两个密封装置进行后期夹紧。环形双密封元件的尺寸按照现场的管道直径250-800毫米制造。装入的密封元件长期位于水面以下3.0-4.2米。

项目说明	
客户	BWB柏林水处理厂
地点	Wasserwerk Beelitzhof, Berlin, Kronprinzessinnenweg 23
应用	修整过滤池和管道接口
要求	在高压水区域安装新的管道穿墙装置
安装公司	VARIO-TEC® 柏林密封中心, Hauff技术公司的合同经销商和安装服务商, 电话 030/766877-60, www.vario-tec.de

HAUFF技术解决方案	
规格	Hauff环形密封装置, 最高5bar, 防水, 经过KTW认证
使用的产品	环形双密封元件, 型号HBD, 经过KTW认证
数量/直径	71个环形密封装置, Ø 250–800mm

Hauff-Technik GmbH & Co. KG

Robert-Bosch-Straße 9
89568 Hermaringen, GERMANY

电话 +49 7322 1333-0
传真 +49 7322 1333-999

office@hauff-technik.de